

名前で戦うモンスターのコマンドバトルRPG

もじもん

タイトル : もじモン

ジャンル : RPG

プレイ人数 : 1人

対応機種 : iOS, Android

iOS : <https://t.co/JDqIDUIh0W>

Android : <https://t.co/CYhRYAcjd6>

# コンセプト

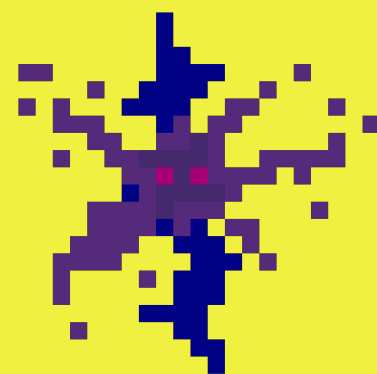
## 自由に楽しいもじ遊び

- ・ ひらがな2文字を組み合わせでモンスターを生ま出そう
- ・ バトルのキはモンスターの「名前」
- ・ もじパワーを使いこなして強敵に立ち向かおう！



## かわいいドット絵のモンスター

- ・ 200種類のモンスターが登場
- ・ イラストは完全オリジナル
- ・ 目指せ図鑑コンプリート！



# ゲームフロー

MPを使ってもじを獲得



もじ合成でモンスターを作成



**图鉴コンプクリア**

勝利でMPゲット!

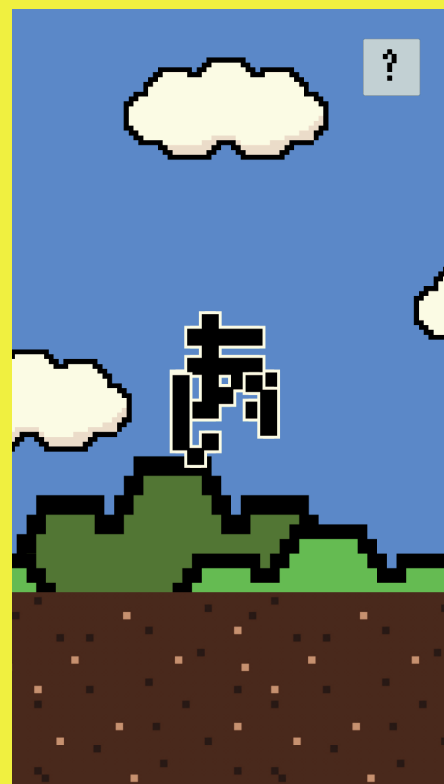
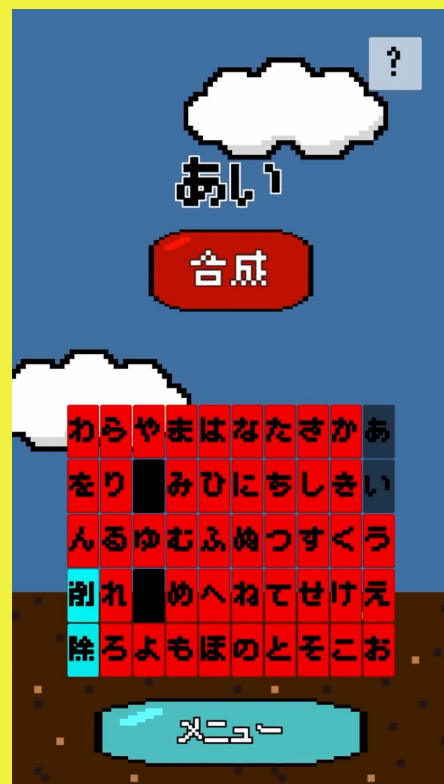


モンスターでバトル



**ストーリークリア**

# もじ合成



ひらがな2文字を組み合わせて意味のある単語を作ると成功してモンスターが誕生し、意味のない組では失敗します。合成に使ったもじは消費されます。

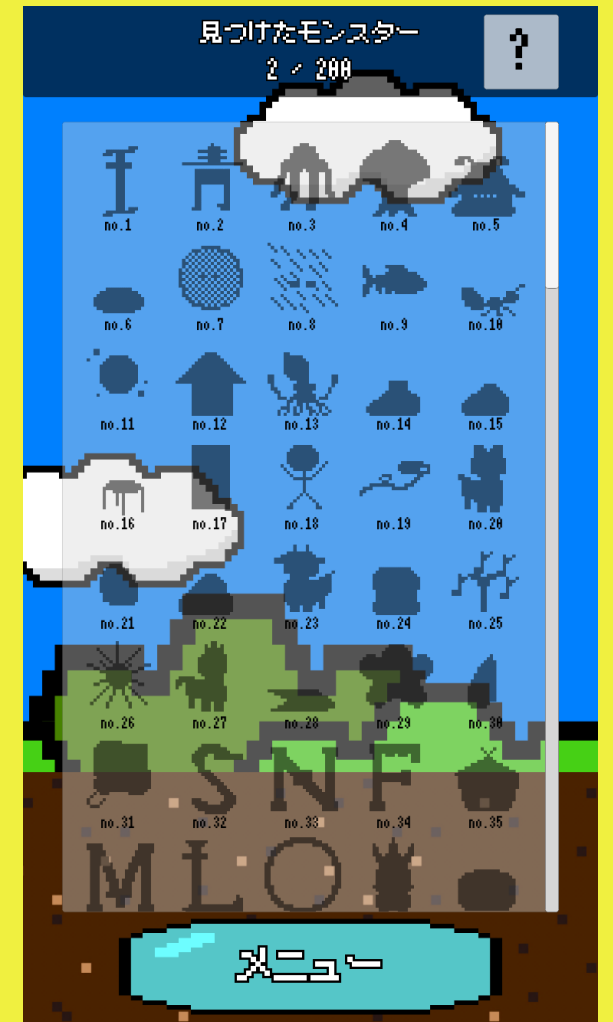
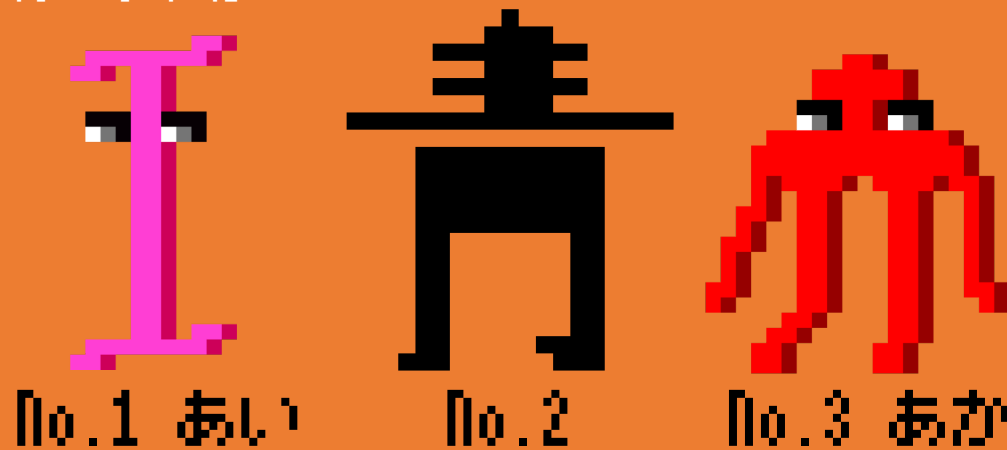
ひらがな2文字でどんな言葉が作れるか、通学や通勤などのちょっとした隙間時間について考えてしまうような、**言葉遊びの楽しさ**を実現しています。

# 図鑑をうめてパワーアップ!

一度入手したモンスターは図鑑へ登録されます。  
図鑑をうめると基礎ステータスとパーティー上限数が増加していきます。  
また、図鑑は名前順に配置されており、未入手モンスターのシルエットも見えるため、合成のヒントになります。

No.2をうめたいなあ・・・

「あい」と「あか」の間だから候補は「あろ」、「あえ」、「あお」  
あっ！このシルエットは！！



# 全200体のオリジナルモンスター



もじ合成の際にどんなモンスターが生まれるかワクワク感を損ねないように、全てのモンスターのイラストを自作しました。

# じゅんばんバトル

左下にいるキャラが仲間モンスターで、順番に入れ替わって戦います。  
右上にいるキャラが敵モンスターで、行動までのターン数が上に表示されています。ターンは味方1体が行動するごとに進行します。

また、倒されたモンスターは手持ちからいなくなってしまうため、**常に緊張感のある戦闘**が楽しめます。

## コマンド説明

- 攻撃：普通の攻撃。モンスターのATKが高いほど強力になる。
- 防御：味方全員の受けるダメージが減少する。
- 名前：モンスターの名前に応じて、もじパワーを発動する。
- 文字：選択したもじを消費して、もじパワーを発動する。

※名前・文字のコマンドはストーリーを進めると解放されます。



# もじパワー



「あ」から「ん」のひらがなにはそれぞれ「もじパワー」が割り振られています。もじパワーには回復や連続攻撃など、様々な効果があり、使いこなせれば非常に強力です。ただし、もじパワーの効果は自分で調べていく必要があります。効果には段や行に合わせた法則性があります。そのため、効果を調べる際は謎解きのような楽しさが生まれています。なお名前攻撃では、モンスター名2文字のどちらかがランダムに選ばれ、もじパワーが発動します。



# 名前がつよいモンスター



おに  
HP : 40  
ATK : 100

ステータスは**強い**が名前が**弱い**

「お」は、お段の中からランダムな効果が発動する。  
ランダム効果のため安定感が無い。

「に」は基礎HPに応じて自身の体力を回復する。  
基礎HPが低いため回復量は少ない。



すず  
HP : 20  
ATK : 80

ステータスは**弱い**が名前が**強い**

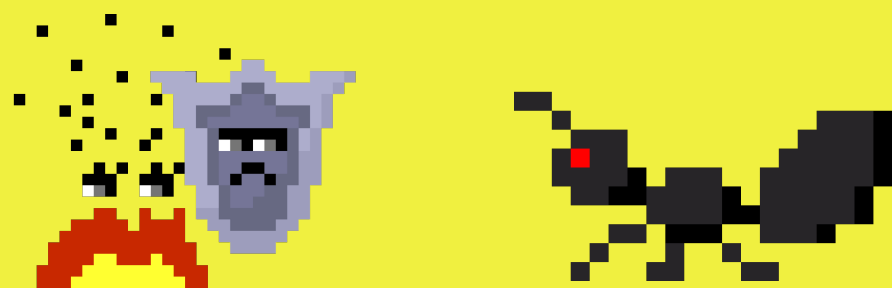
「す」は攻撃力に応じて連続で相手を攻撃する。  
攻撃力が高いため高いダメージが期待できる。  
また、「す」が確実に選ばれるため、  
名前コマンド時に安定して攻撃が発動できる。

# 戦術紹介

## じゅんばんバトル活用例

相手が残り2ターンの時に「すす」で攻撃し、  
相手が残り1ターンの時に「たて」で防御。  
「すす」の攻撃力の高さを活かしつつ、  
「たて」で体力の低さをカバーできる。

すす	たて
HP : 20	HP : 100
ATK : 80	ATK : 20



## もじパワー活用例

「ひひ」の名前コマンドで確定全体回復を行い、  
「かき」の名前コマンドで上がった体力を使い攻撃。  
「つち」の名前コマンドの自爆攻撃でトドメ！

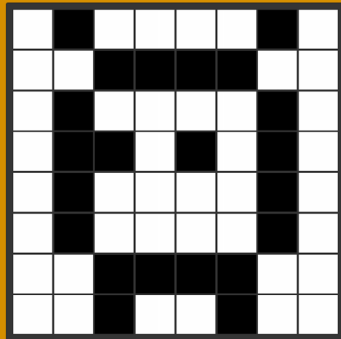
- あ段：現在体力に応じて効果発動
- い段：基礎体力に応じて効果発動
- か行：体力ドレイン攻撃
- さ行：連続攻撃
- た行：自爆攻撃
- は行：全体回復



# かてないときはミニゲーム！

## お絵描き

絵を完成させるたびMPが入手できます。  
描いた絵にはコメントがつきます。  
心を込めて描かないとMPは入手できません。



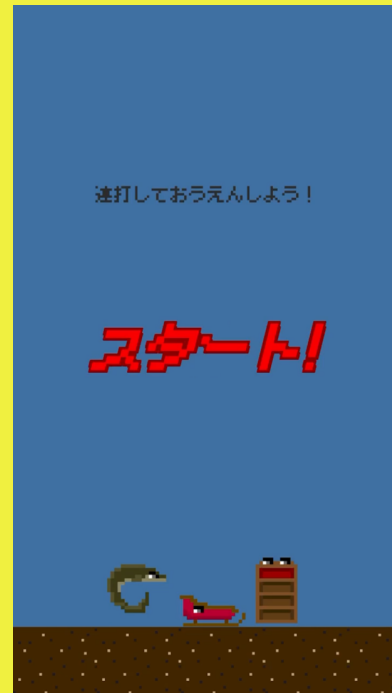
ぬる

けす

完成

## レース

誰が1位になるか予想しましょう。  
レース中は連打で応援できます。  
予想が的中すると使ったMPが倍になります。



速打しておうえんしよう！

スタート!

## タイピング

お題の文字を正確に入力しましょう。  
クリアタイムやミス回数に応じて、  
入手できるMPが増減します。

第1問

あほがどろ

あほが